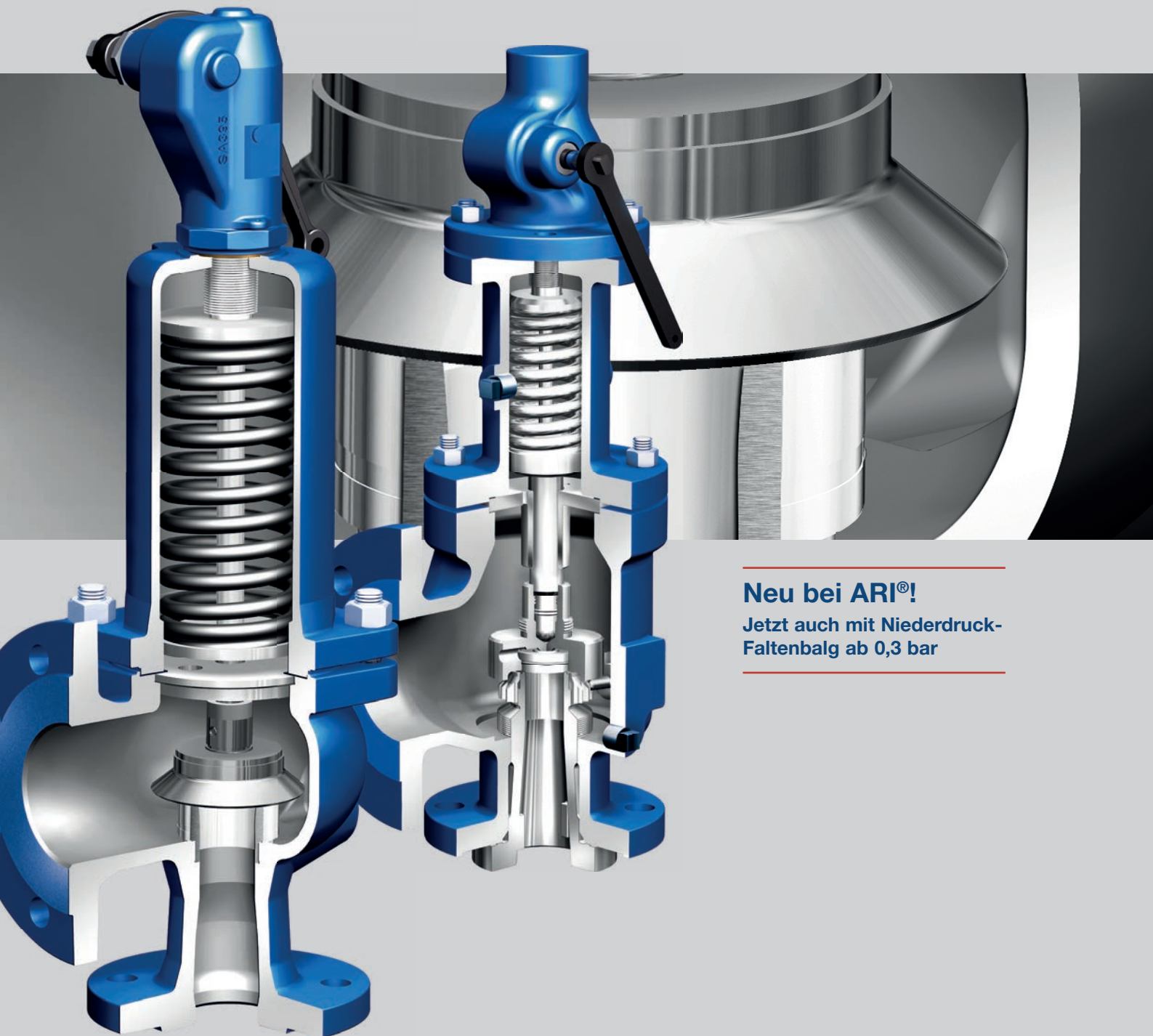


SAFE/REYCO®

MEHR ALS 35.000 VARIANTEN IN DIN EN UND ASME



Neu bei ARI®!

Jetzt auch mit Niederdruck-
Faltenbalg ab 0,3 bar



Your valve made by ARI®
ari-armaturen.com

SAFE

Ihre Sicherheit mit System!

NEU! SAFE/SAFE SN jetzt mit SHR*

CE Zertifiziert gemäß
EN ISO 4126-1
(PED 2014/68 EU)



ARI SAFE SN (Semi Nozzle)



Zertifiziert nach
ASME-Code
mit UV-Stamp

SAFE

Jetzt bis DN 250
auch in Edelstahl

SAFE P

SAFE TC

SAFE TCP/TCS

Sie wollen mehr Leistung:

- Durch Anwendung modernster Konstruktionsmerkmale (hochgezogener Sitz aus CrNi-Stahl, günstige Form der Strömungspartie, präzise Zentrierung und Führung von Kegel und Spindel).
- Durch Nennweitenvergrößerung: jetzt DN 15-250.
- Durch lösbare Hubhilfe mehr Servicefreundlichkeit.
- Durch Einsatz in der Chemie: Aufrüstung mit Berstscheibe, Edelstahlfaltenbalg und Näherungsschalter.

Sie wollen mehr Sicherheit:

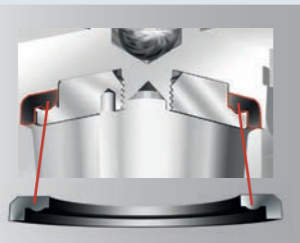
- Durch Bauteilprüfungen des VdTÜV.
- Durch ASME-Zertifizierung des National Board (USA).
- Durch standardmäßigen Ausgleichskolben und Abschirmhülse bei Edelstahlfaltenbalgausführung.
- Durch Minimierung der Dichtstellen (Edelstahlfaltenbalgvariante von SAFE/SAFE P/SAFE TC).

Sie wollen mehr Wirtschaftlichkeit:

- Durch Kosteneinsparung (Langlebigkeit durch gehärteten Kegel).
- Durch vereinfachten Service (abnehmbare Hubhilfe am Kegel).
- Durch Langlebigkeit (KTL-Beschichtung der Feder).
- Durch übersichtliches Sortiment: ökonomische Auswahl der Federn (große, einheitliche Bereiche des Einstelldrucks).
- Durch noch effektiveres Arbeiten: Nutzen auch Sie das Auslegungsprogramm ARI-myValve®.
- Durch SAFE-Check, den neuen SAFE-Prüfservice für Sicherheitsventile im eingebauten Zustand (Vorrichtung zur Prüfung ohne Erhöhung des Kesseldrucks bei laufender Anlage; kein Mediumverlust).

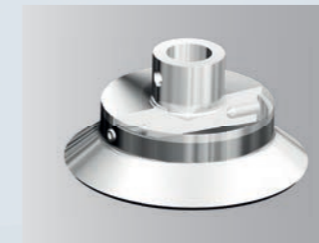


Lange Lebensdauer durch EPDM-Faltenbalg und EPDM-Kegel in Heizungsanlagen, Wasserversorgung und Aufbereitung.



SHR-Weichdichtung: null Leckage durch Premium-weichdichtung SHR für Dampf und Heißwasser (jetzt bis max. +220 °C).

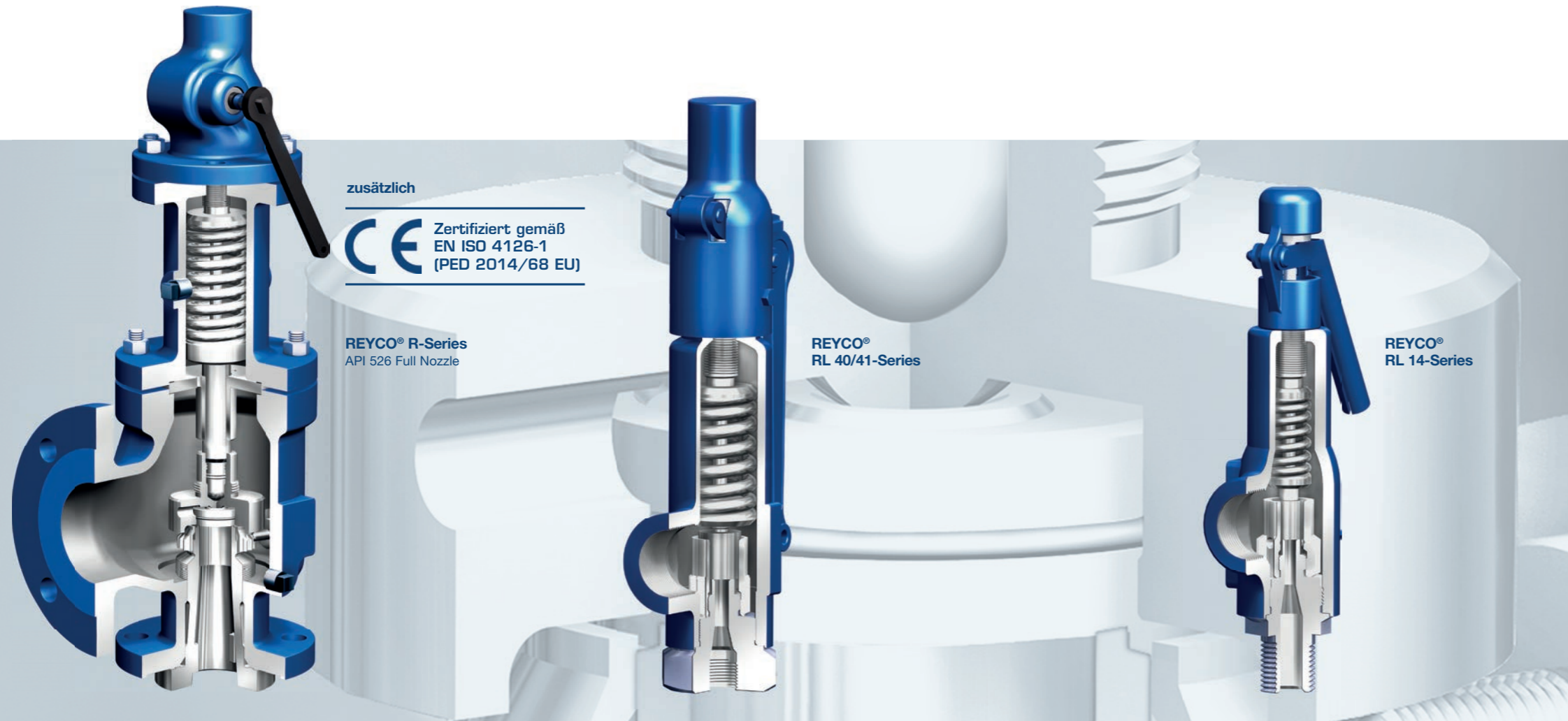
SHR-Weichdichtung
Steam- / Hot Water
Resistance (SHR)



Servicefreundlich durch lösbare Hubhilfe, dadurch leichtes Nachklappen des Kegels möglich.



Integrierte Sensorik, Näherungsschalter; für die Zustandsüberwachung in der Warte.



zusätzlich
 Zertifiziert gemäß EN ISO 4126-1 (PED 2014/68 EU)

REYCO® R-Series
API 526 Full Nozzle

REYCO® RL 40/41-Series

REYCO® RL 14-Series

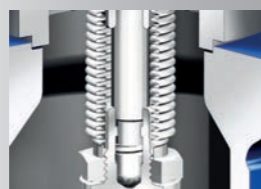
Präzises Ansprechverhalten, Wendekegel, optimale Kegelnzentrierung – bis 6000 psi (414 bar)!

- Leistungsstark: Einsatz im Öl-/Gasbereich (REYCO®).
- Flexibel: optional in den Werkstoffen Monel, Duplex, Super Duplex und Hastelloy.
- Handlingstark: servicefreundlich durch Wendekegel (beidseitig einsetzbare Dichtplatten).
- Langlebig: hohe Lebensdauer, da korrosionsbeständig durch Faltenbälge in Inconel 625 und zur Gegendruckkompensation.
- Zuverlässig & beständig: präzise Wiederholgenauigkeit des Ansprechdrucks sowie höhere Lebensdauer durch sichere Düsenzentrierung (Gewinde der Düse nahe am Sitz).
- Funktionssicher: hohe Funktionssicherheit durch optimale Zentrierung des Kegels auf dem Sitz (zweiteilige Spindel).
- Flexibel: multifunktional umbaubar durch Baukastensystem (standardisierte Innengarnitur).

- Gleiche Innenteile unabhängig vom Einsatzmedium (Dämpfe, Gase und Flüssigkeiten).
- Flexibel & handlingstark: breite Einsatzmöglichkeit durch normierten O-Ring-Weichdichtungskegel.
- Handlingstark: gleicher Stelling pro Ventilgröße (Kennbuchstaben).
- REYCO®: zertifizierte Sicherheit durch EC-Type Examination (Module B), Quality-Assurance-System (Module D) und Konformitätserklärung nach PED 2014/68/EU.



Düsenzentrierung nahe am Sitz – für ein präzises Ansprechverhalten. Wendekegel (beidseitig einsetzbare Dichtplatten); handlingstark und servicefreundlich.



Optional mit nachrüstbarem Faltenbalg. Faltenbälge Standard in Inconel 625.



Mehr Optionen in unterschiedlichen Flanschansführungen bis ANSI 2500 möglich. Auch als Schweißende und Schweißmuffe erhältlich.

Technik im Überblick

Bauart EN und ASME

Direkt wirkend, federbelastet

Ausführungen

Geschlossene Haube, offene Haube, mit Anlüftung, ohne Anlüftung (gasdicht)

Ausrüstung

EPDM-Faltenbalg, Edelstahlfaltenbalg, Weichdichtungskegel, Berstscheibe, Wechselventil, Näherungsschalter, Heizmantel

Einsatzbereiche

Zum Abblasen von Dämpfen, Gasen, Flüssigkeiten und Wasserdampf aus Druckbehältern und Dampfkesseln

EN-Standard

Nennweite: DN 15 – 250
 Nenndruck: PN 16 – 100
 Ansprechdruck: 0,2 – 100 bar

Jetzt bis DN 250
 in Edelstahl –
 auch mit Edelstahl
 faltenbalg

EN-Werkstoffe / Temperaturen

EN-JL1040 -10 °C bis +300 °C
 EN-JS1049 -10 °C bis +350 °C
 1.0619+N -60 °C bis +450 °C
 1.4408 -60 °C bis +400 °C
 1.4581 -60 °C bis +400 °C

Anforderungen

DIN EN ISO 4126, VdTÜV-Merkblatt 100, TRD 421/721, AD2000-A2

ASME-Standard

NPS 1/2 – 8"
 Class ANSI 150 – 2500
 Ansprechdruck: 15 – 6000 psi (414bar)

ASME-Werkstoffe / Temperaturen

SA216WCC -20 °F bis +800 °F (-29 °C bis +427 °C)
 SA217WC6 -20 °F bis +1000 °F (-29 °C bis +538 °C)
 SA352LCC -51 °F bis +653 °F (-46 °C bis +345 °C)
 SA351CF8M -321 °F bis +1000 °F (-196 °C bis +538 °C)

Sonderwerkstoffe

Monel, Duplex, Super Duplex und Hastelloy auf Anfrage

Anforderungen

ASME Code Section XIII (ehemals Section VIII Div. 1), API 526

SAFE Combi

Mit Wechselventilen und/oder Berstscheiben



Neu bei ARI®!

SAFE Combi-C
kein Herunterfahren der Anlage,
Minimierung der Wartungszeiten.

SAFE Combi-C / REYCO® Combi-C: Die 100-%-Standby-Sicherheit selbst bei kritischen Medien!

- Doppelte Sicherheit: Combi-C SAFE/Wechselventil hält immer ein zweites SAFE auf stand-by. Bei laufendem Betrieb können Sie also jederzeit ohne Druck- oder Mediumverlust ein Ventil prüfen bzw. austauschen!
- Extra sicher durch Combi-R SAFE/Berstscheibe: 100-% anlagendicht (kein Mediumverlust nach Bruch der Berstscheibe), stabile Anlagenfunktion (kein unkontrolliertes Herunterfahren der Anlage).



Neu bei ARI®!

SAFE Combi-R – Null-Leckage erlaubt den Einsatz von Medien, die in Kontakt mit der Atmosphäre aushärten oder verkleben. Schützt das Sicherheitsventil vor Korrosion.

SAFE UND SAFE-P JETZT AUCH MIT NIEDERDRUCK-FALTENBALG

Ausgleichsfaltenbalg jetzt auch ab 0,3 bar

Neu bei ARI®!

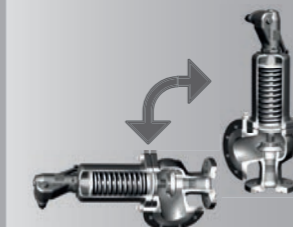
Jetzt auch mit Niederdruck-Faltenbalg ab 0,3 bar



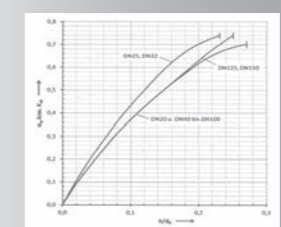
- Zuverlässig variable Gegendruckkompensation incl. redundanten Kompensationskolben
- Sicherer durch Gegendruckkompensation in Anwendungen mit einer gemeinsamen Abflussleitung
- Niederdruck-Ausgleichsfaltenbalg für Abblasesysteme in der chemischen Industrie
- Keine CDTP-Differenzdruckeinstellung erforderlich
- Redundant durch Primer- und Sekundärdichtung
- Schutz des Federraums und der Führung vor Schmutzpartikeln und aggressiven Medien. Vermeidung von Korrosion
- Verringerung der Brandgefahr in Thermoölanlagen
- Einhaltung der verschärften Emissionsgrenzwerte in Anlagen mit kritischen Medien gemäß EN ISO 15848-1, TA-Luft, VDI2440
- Einhaltung der Vorgaben aus den Anwendungen der Energieversorgung z.B. Diesel, Benzin, Bioethanol, Biodiesel, Biogase/Methan und Wasserstoff



Alle Baureihen DN 15 bis DN 250 mit Ausgleichsfaltenbalg ausrüstbar. Doppelte Sicherheit bei Edelstahl-Faltenbälgen DN 15 – 100 durch zusätzlichen Ausgleichskolben als Standard.



Waagerechter Einbau für kompakte Anlagen jetzt auch für SAFE und SAFE-P



Leistungsanpassung auch im Druckbereich von 0,2-3,5bar

ARI® PRODUKTVIELFALT

Regeln



Stellventile
STEVI® Pro
(BR 422/462, 470/471)



STEVI® Vario
(BR 448/449)



STEVI® Smart (BR 423/463,
425/426, 440/441, 450/451)



Regeln ohne Hilfsenergie
PREDU®/PREDEX®/PRESO®/
TEMPROL®

Absperren



Prozessarmaturen
ZETRIX®
Hochleistungsarmaturen
ZEDOX®



Klappen
ZESA®/GESA®/ZIVA®



Faltenbalgventile
FABA® Plus, FABA® Supra I/C



Stopfbuchventile
STOBU®

Sichern



Sicherheitsventile
(DIN/EN)
SAFE



Sicherheitsventile
(DIN/EN)
SAFE TCP



Sicherheitsventile
(API 526, ASME)
REYCO®



Sicherheitsventile (ASME)
REYCO® RL-Series

Ableiten



Kondensatableiter
CONA® (Bimetall/Schwimmer/
Membran/thermodynamisch),
Überwachungssysteme
CONA® Control



**Kondensatsammler
und Dampfverteiler**
CODI® zum Sammeln/
Verteilen von Dampf,
Kondensat, Flüssigkeiten



**Kondensatableiter mit Multi-
Valving** CONA® „All-in-One“
(inkl. Absperrventil,
innenliegendes Sieb und
Rückflusssicherung, Ablassventil)



Mechanische Pumpsysteme
CONLIFT®, CONA® P

Systemtechnik



Druckreduzierstation
PREsys®



Wärmetauscher
ENCOsys®



**Kondensatrückspeise-
anlage** CORsys®



**Speiswasserbehälter
mit Entgaserdom**

Profitieren auch Sie von Vielfalt made by ARI®.
Fordern Sie weitere Informationen an!



Your valve made by ARI®
ari-armaturen.com